



MSE 147

ТРИММЕР ЭЛЕКТРИЧЕСКИЙ

АРТИКУЛ: 025-30-0147

EAN8-20000523

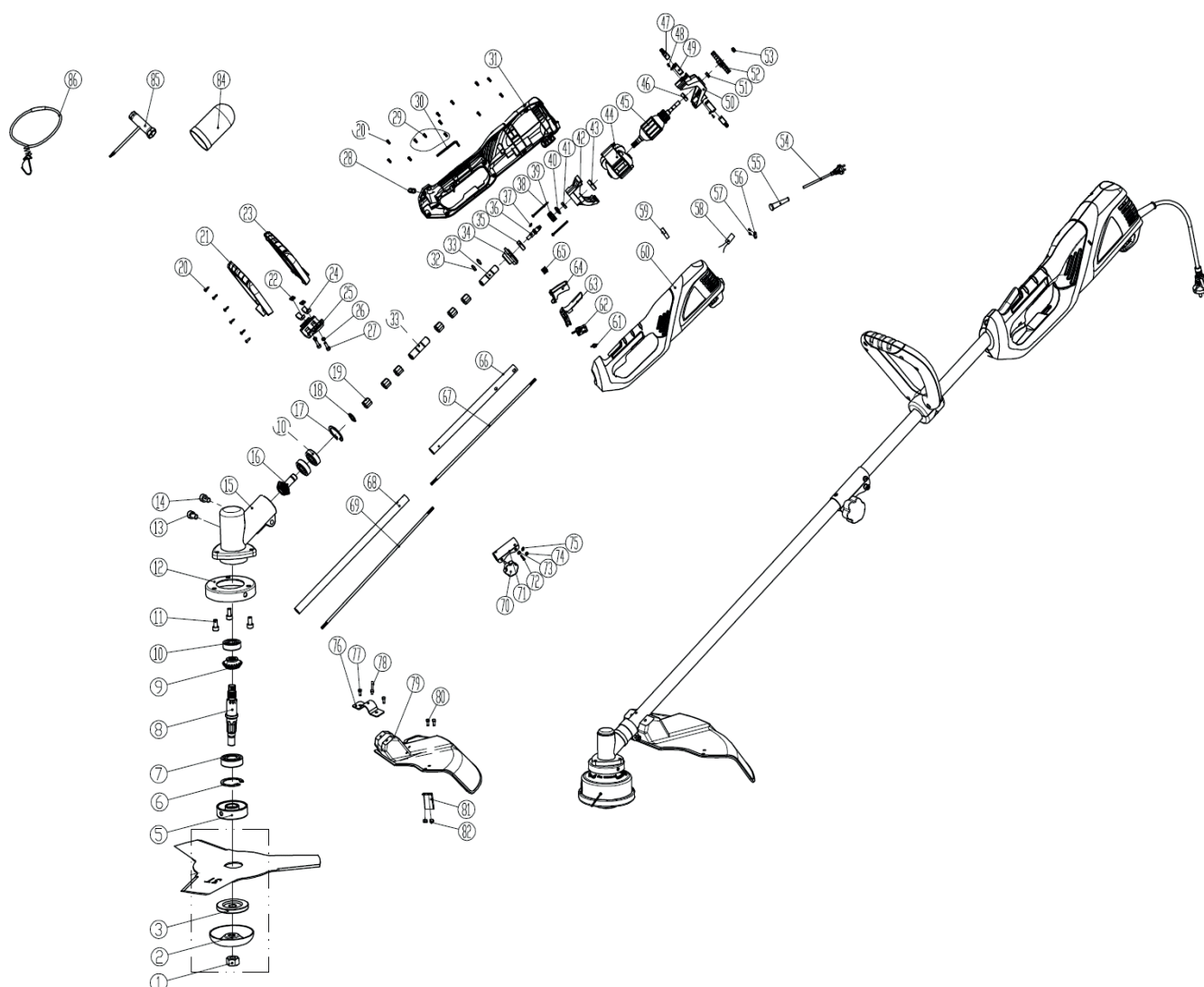
РЕВИЗИЯ: АВГУСТ 2016

MAXCUT®

ДЕТАЛИЗАЦИЯ ТОВАРА

DESIGNED IN AUSTRIA. PRODUCED IN P.R.C.

www.maxcutpro.com



#	АРТИКУЛ	ОПИСАНИЕ	КОЛ-ВО
1	001530298	Гайка ножа (левая резьба) М10	1
2	001530299	Прижимная крышка ножа	1
3	001530300	Шайба ножа фланцевая	1
5	001530301	Пластина редуктора прижимная нижняя	1
6	001530302	Стопорное кольцо ф32	1
7	001530303	Подшипник 6002	1
8	001530304	Вал редуктора шлицевой	1
9	001530305	Шестерня редуктора коническая ведомая	1
10	001530306	Подшипник 609	3
11	001530307	Винт М5х10	3
12	001530308	Крышка редуктора защитная	1
13	001530309	Винт М6х10	1
14	001530310	Винт М5х12	1
15	001530311	Корпус редуктора	1
16	001530312	Шестерня редуктора коническая ведущая	1
17	001530313	Стопорное кольцо ф24	1
18	001530314	Стопорное кольцо ф10	1
1-3,5-18	001530315	Редуктор в сборе	1
19	001530316	Втулка вала штанги ф22.5	6

#	АРТИКУЛ	ОПИСАНИЕ	КОЛ-ВО
20	001530317	Винт М4х16	15
21	001530318	Правая часть передней рукоятки	1
22	001530319	Гайка М5	2
23	001530320	Левая часть передней рукоятки	1
24	001530321	Резиновое уплотнение	2
25	001530322	Нижняя часть крепления передней рукоятки	1
26	001530323	Шайба 5	2
27	001530324	Винт М5х18	2
20-27	001530325	Передняя рукоятка в сборе	1
28	001530326	Крепление плечевого ремня	1
29	001530327	Винт ST3X14	3
30	001530328	Ключ шестигранный	1
31	001530329	Корпус электромотора -правая половина	1
32	001530330	П-образный фиксатор	2
33	001530331	Соединительная втулка вала штанги	2
34	001530332	Крышка редуктора	1
35	001530333	Подшипник 6000	1
36	001530334	Выходной вал	1
37	001530335	Шпонка выходного вала 3*10*3.7	1
38	001530336	Винт статора ST5*55	2
39	001530337	Шестерня электромотора большая	1
40	001530338	Стопорное кольцо ф10	1
41	001530339	Подшипник 697	1
42	001530340	Опора электромотора передняя	1
34-42	001530341	Редуктор электромотора в сборе	1
43	001530342	Подшипник 6001	1
44	001530343	Статор (85X35)	1
45	001530344	Ротор (45.9X35)	1
46	001530345	Подшипник 608	1
47	001530346	Щетка угольная (7x11x18)	2
48	001530347	Винт 3x10	2
49	001530348	Держатель угольной щетки	2
50	001530349	Опора электромотора задняя	1
51	001530350	Проставка (4,5мм)	1
52	001530351	Крыльчатка электромотора	1
53	001530352	Гайка М8	1
54	001530353	Силовой провод	1
55	001530354	Оболочка провода в корпус	1
56	001530355	Прижимная пластина провода	1
57	001530356	Саморез ST4*14	2
58	001530357	Термостат (защита от перегрева)	1
59	001530358	Конденсатор 0.33uF	1
60	001530359	Корпус электромотора -левая половина	1
61	001530360	Пружина выключателя	1
62	001530361	Переключатель	1
63	001530362	Блокиратор включения	1
64	001530363	Выключатель/Кнопка газа	1
65	001530364	Пружина выключателя	1
66	001530365	Штанга верхняя(трубка) 25x650	1
67	001530366	Вал штанги верхний (7.9X626)	1
19, 66-67	001530367	Штанга верхняя в сборе с валом и втулками	1
68	001530368	Штанга нижняя(трубка) 25x730	1
69	001530369	Вал штанги нижний 7.9X750	1

#	АРТИКУЛ	ОПИСАНИЕ	КОЛ-ВО
19, 68-69	001530370	Штанга нижняя в сборе с валом и втулками	1
70	001530371	Винт-барашек соединителя штанг	1
71	001530372	Соединитель верхней и нижней штанг	1
72	001530373	Винт 6x20	1
73	001530374	Шайба ф6	1
74	001530375	Винт ST5*8	1
75	001530376	Шайба 5	1
70-75	001530377	Соединитель верхней и нижней штанг в сборе	1
76	001530378	Крепежная пластина защитного кожуха ножа	1
77	001530379	Винт M5x16	2
78	001530380	Винт 4x7	1
79	001530381	Защитный кожух ножа	1
80	001530382	Винт M5x16	2
81	001530383	Нож подрезки лески	1
82	001530384	Гайка M5	2
76-82	001530388	Защитный кожух ножа в сборе	1
84	001530385	Колпачок защитный	1
85	001530386	Гаечный ключ	1
86	001530387	Ремень плечевой	1



ИЗГОТОВИТЕЛЬ ОСТАВЛЯЕТ ЗА СОБОЙ ПРАВО ВНОСИТЬ ИЗМЕНЕНИЯ В КОНСТРУКЦИЮ И ПРИНЦИПИАЛЬНУЮ СХЕМУ ИЗДЕЛИЯ, НЕ УХУДШАЮЩИЕ ЕГО ХАРАКТЕРИСТИК.

ЦЕНТРАЛЬНЫЙ ОФИС:

Мироновская улица, дом 25
105318, Москва, Россия
Телефон: 8 (495) 902-51-51

ЦЕНТРАЛЬНЫЙ СЕРВИС:

ул. 1-ая Фрезерная, дом 2/1 строение 1
109202, Москва, Россия
Телефон: 8 (495) 673-68-98 местный 598

www.maxcutpro.com