



# MC 133 (1+1)

## ТРИММЕР БЕНЗИНОВЫЙ

АРТИКУЛ: 025-10-0009

EAN8-20068554 (Двигатель)

20068608 (Штанга)

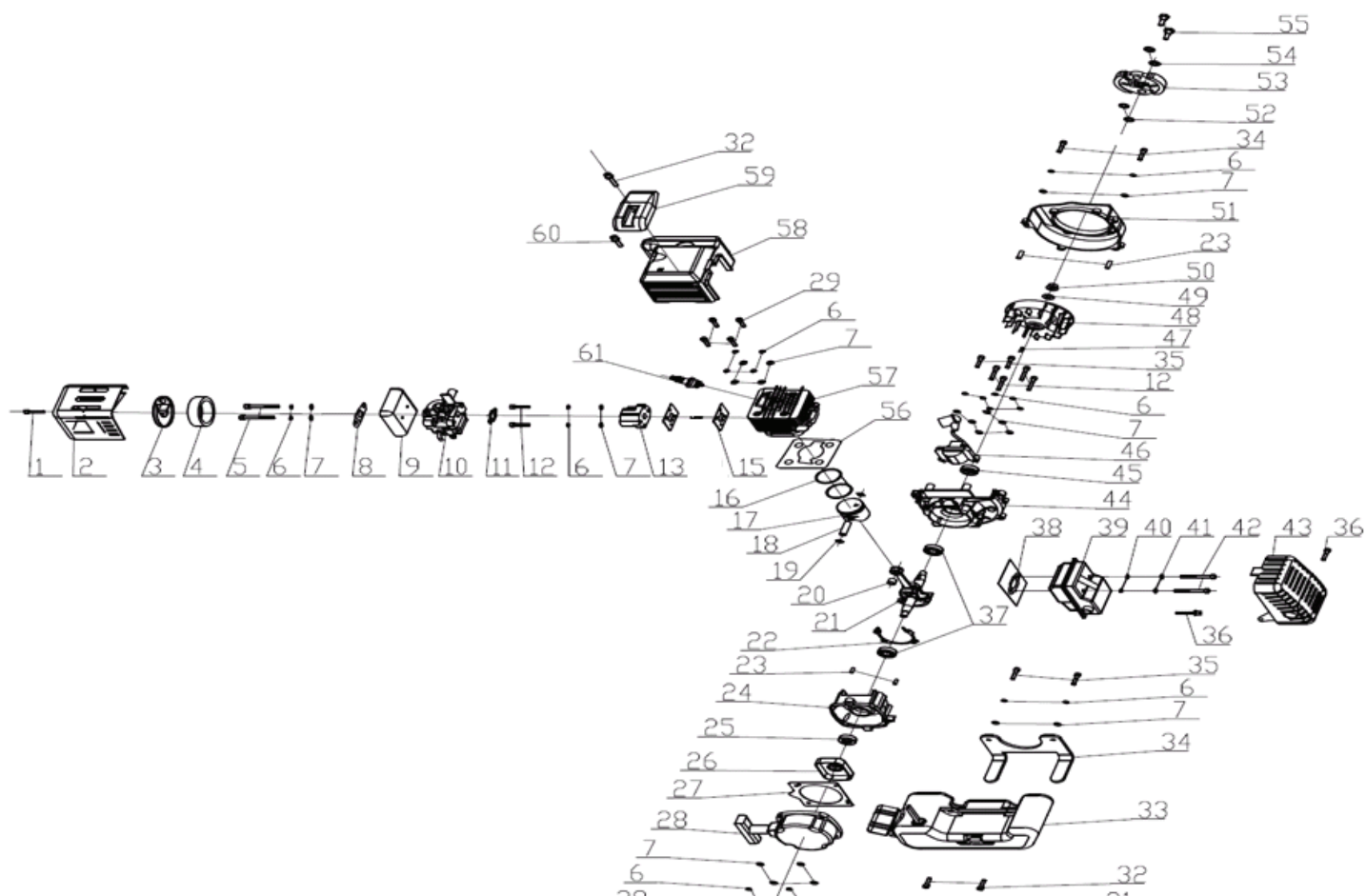
РЕВИЗИЯ: ФЕВРАЛЬ 2017

**MAXCUT®**

ДЕТАЛИЗАЦИЯ ТОВАРА

### РИСУНОК А

АРТИКУЛ: 025-10-0009



#	АРТИКУЛ	ОПИСАНИЕ	КОЛ-ВО
1	001512839	Винт М5х20	1
2	001512843	Кожух воздушного фильтра	1
3	001512847	Крышка воздушного фильтра	1
4	001512851	Фильтрующий элемент	1
5	001512854	Винт М5х55	2
6	001512859	Гровер М5	22
7	001512864	Шайба М5	22
8	001512869	Пластина корпуса возд.фильтра	1
9	001512873	Основание воздушного фильтра	1
1-9	001513143	Фильтр воздушный в сборе	1
10	001512877	Карбюратор	1
11	001512882	Прокладка карбюратора	1
12	001512886	Винт М5х30	6
13	001512891	Изолятор карбюратора	1
15	001512895	Прокладка изолятора карбюратора	2
16	001512904	Кольцо поршневое	2
17	001512905	Поршень	1
18	001512906	Поршневой палец	1
19	001512907	Стопорное кольцо поршневого пальца	2

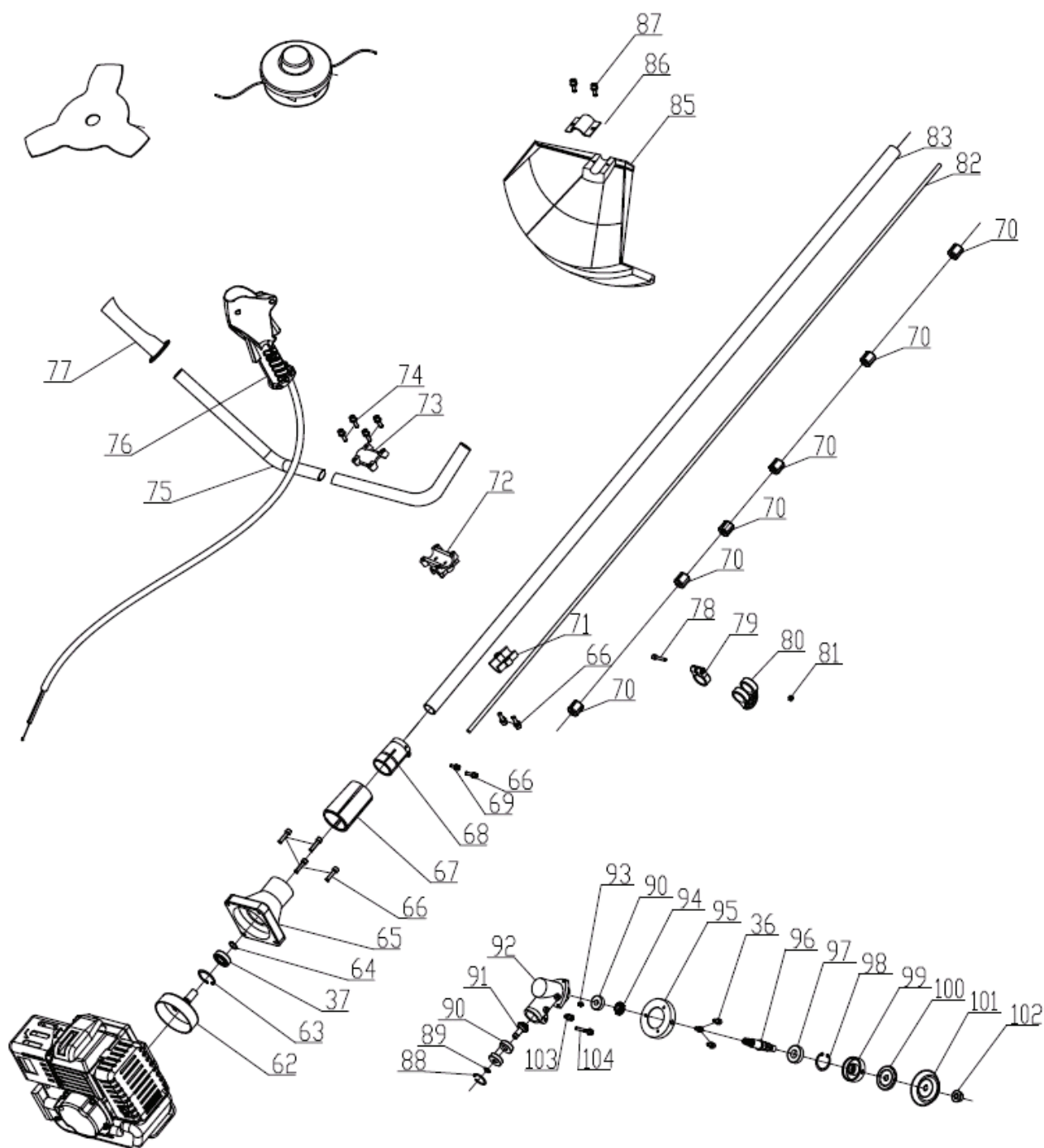
**ТАБЛИЦА К РИСУНКУ А**

АРТИКУЛ: 025-10-0009

#	АРТИКУЛ	ОПИСАНИЕ	КОЛ-ВО
20	001512908	Игольчатый подшипник поршневого пальца 10x13x15,6	1
21	001512909	Коленвал с шатуном	1
22	001512929	Прокладка корпуса картера	1
23	001512933	Установочный штифт 5x10	4
24	001512936	Половина корпуса картера малая (к стартеру)	1
25	001512939	Сальник корпуса картера 15x22x7x1	1
26	001512942	Плата собачек/Кулачковый механизм стартера	1
27	001512945	Прокладка стартера	1
28	001512952	Стартер в сборе	1
29	001512953	Винт М5x20	8
30	001512954	Опорная пластина стартера	1
31	001512955	Демпферная проставка топливного бака	1
32	001512956	Винт М5x20	7
33	001512976	Топливный бак в сборе	1
34	001512977	Защитная опора топливного бака	1
35	001512978	Винт М5x25	6
36	001512979	Винт Мx12	5
37	001512980	Подшипник коленвала	2
38	001512981	Прокладка глушителя	1
39	001512982	Глушитель	1
40	001512983	Шайба М6	2
41	001512984	Гровер М6	2
42	001512985	Винт М6x55	2
43	001512986	Кожух глушителя	1
44	001512987	Половина корпуса картера большая (к маховику)	1
45	001512988	Сальник корпуса картера 15x30x7x1	1
46	001512989	Катушка зажигания	1
47	001513019	Шпонка 3x13	1
48	001513022	Маховик	1
49	001513028	Шайба 8x18,5x1,5	1
50	001513029	Гайка маховика М8	1
51	001513030	Крышка маховика	1
52	001513041	Шайба диска сцепления 8x18,5x1,2	2
53	001513042	Диск сцепления	1
54	001513043	Шайба диска сцепления 10,5x18x0,5	2
55	001513044	Болт диска сцепления М8	2
56	001513050	Прокладка цилиндра	1
57	001513055	Цилиндр	1
16-19, 56-57	001513056	ЦПГ (цилиндропоршневая группа) в наборе	1
58	001513066	Кожух цилиндра	1
59	001513067	Крышка кожуха цилиндра	1
60	001513068	Винт М5x16	1
61	841102210	Свеча зажигания L7T	1

### РИСУНОК В

АРТИКУЛ: 025-10-0009



#	АРТИКУЛ	ОПИСАНИЕ	КОЛ-ВО
62	001513076	Барабан сцепления	1
63	001513078	Стопорное кольцо 35	1
64	001513079	Стопорное кольцо 15	1
65	001513086	Чашка сцепления	1
37, 62-69	001513087	Чашка сцепления в сборе	1

**ТАБЛИЦА К РИСУНКУ В**

АРТИКУЛ: 025-10-0009

#	АРТИКУЛ	ОПИСАНИЕ	КОЛ-ВО
66	001513088	Винт М6х25	7
67	001513089	Демпферная втулка чашки сцепления	1
68	001513090	Соединительная муфта чашки сцепления	1
69	001513091	Винт М5х12	1
70	001513098	Втулка вала штанги/подшипник	6
71	001513099	Крепление рукоятки к штанге-нижняя часть	1
72	001513100	Крепление рукоятки к штанге-средняя часть	1
73	001513101	Крепление рукоятки к штанге-верхняя часть	1
74	001513102	Винт М6х20	2
71-74	001513103	Крепление рукоятки к штанге в сборе	1
75	001513104	Трубки рукоятки управления	1
76	001513105	Рукоятка газа в сборе с тросом	1
77	001513106	Ручка резиновая рукоятки управления левая	1
78	001513107	Винт М5х20	1
79	001513108	Хомут крепления ремня	1
80	001513109	Крепление ремня к штанге(кольцо)	1
78-81	001513110	Крепление плечевого ремня в сборе	1
81	001513111	Гайка М5	7
82	001513112	Вал неразборной штанги	1
83	001513115	Трубка неразборной штанги	1
70, 82-83	001513116	Штанга неразборная в сборе	1
84	001513119	Пластина крепления защитного кожуха ножа	1
85	001513120	Защитный кожух ножа	1
86	001513121	Крепление защитного кожуха ножа к штанге	1
87	001513122	Винт М5х25	3
32,81, 84-87	001513123	Защитный кожух ножа в комплекте	1
88	001513124	Стопорное кольцо 26	1
89	001513125	Стопорное кольцо 10	1
90	001513126	Подшипник 6000	3
91	001513127	Шестерня редуктора коническая ведущая	1
92	001513128	Корпус редуктора	1
93	001513129	Болт смазочного канала редуктора	1
94	001513130	Шестерня редуктора коническая ведомая	1
95	001513131	Крышка корпуса редуктора	1
96	001513132	Вал редуктора шлицевой	1
97	001513133	Подшипник 6002	1
98	001513134	Стопорное кольцо 32	1
99	001513135	Крышка крепления ножа шлицевая	1
100	001513136	Шайба крепления ножа	1
101	001513137	Прижимная крышка ножа	1
102	001513138	Гайка крепления ножа М10	1
103	001513139	Винт М6х10	1
104	001513140	Винт М5х35	1
36,87- 104	001513141	Редуктор в сборе	1



**ИЗГОТОВИТЕЛЬ ОСТАВЛЯЕТ ЗА СОБОЙ ПРАВО ВНОСИТЬ ИЗМЕНЕНИЯ В КОНСТРУКЦИЮ И ПРИНЦИПИАЛЬНУЮ СХЕМУ ИЗДЕЛИЯ, НЕ УХУДШАЮЩИЕ ЕГО ХАРАКТЕРИСТИК.**

**ЦЕНТРАЛЬНЫЙ ОФИС:**

Мироновская улица, дом 25  
105318, Москва, Россия  
Телефон: 8 (495) 902-51-51

**ЦЕНТРАЛЬНЫЙ СЕРВИС:**

ул. 1-ая Фрезерная, дом 2/1 строение 1  
109202, Москва, Россия  
Телефон: 8 (495) 673-68-98 местный 598

[www.maxcutpro.com](http://www.maxcutpro.com)