



# МС 133 (1+1)

## ТРИММЕР БЕНЗИНОВЫЙ

АРТИКУЛ: 025-10-0009

EAN8-20050535 (Двигатель)

20052461 (Штанга шт.)

20050573 (Штанга упак. x20)

РЕВИЗИЯ: МАЙ 2016

**MAXCUT®**

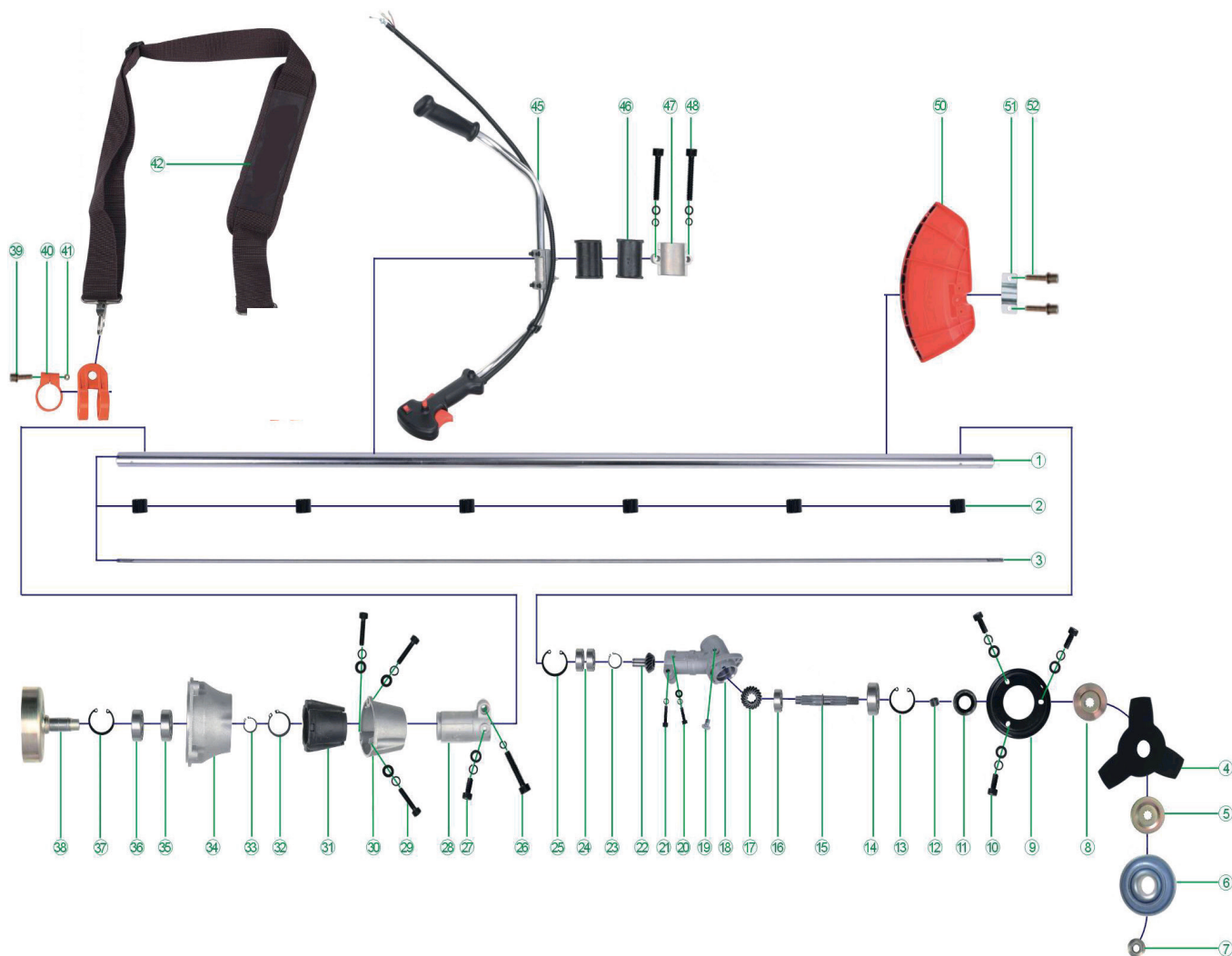
ДЕТАЛИЗАЦИЯ ТОВАРА

DESIGNED IN AUSTRIA. PRODUCED IN P.R.C.

[www.maxcutpro.com](http://www.maxcutpro.com)

### РИСУНОК А

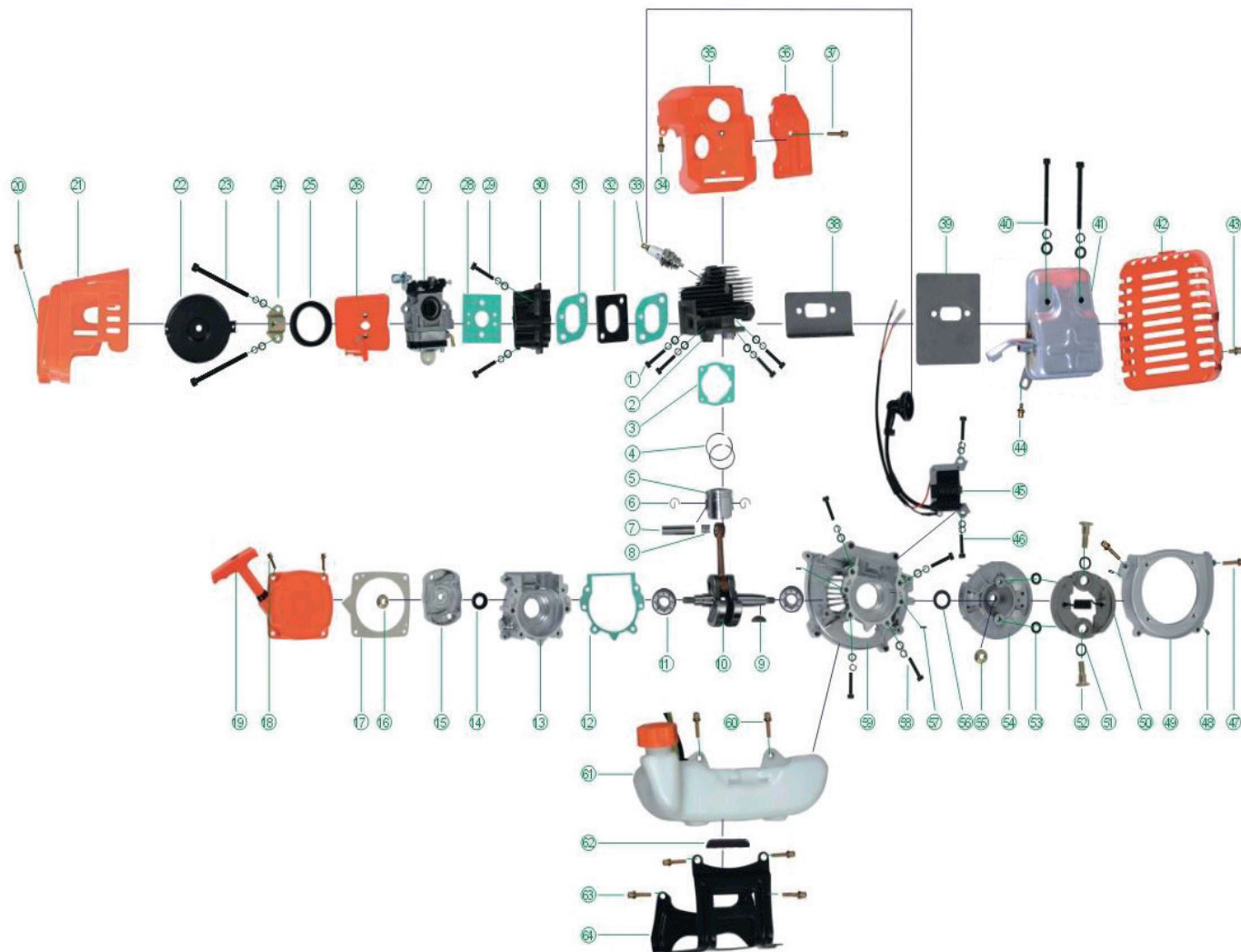
АРТИКУЛ: 025-10-0009



#	АРТИКУЛ	ОПИСАНИЕ	КОЛ-ВО
A1-A3	001511586	Штанга неразборная в сборе с валом и подшипниками	1
A5	001511523	Прижимная шайба ножа А	1
A7	001511524	Гайка с левой резьбой крепления ножа	1
A8	001511525	Прижимная шайба ножа В	1
A5-A25	001511526	Редуктор в сборе	1
A26-A38*	001511587	Передняя чашка(разборная) сцепления в сборе с барабаном	1
A42	001511528	Ремень плечевой	1
A39-A41	001511529	Крепление плечевого ремня к штанге в сборе	1
A50-A52	001511530	Защитный кожух в сборе с ножом подрезки и креплением к штанге	1
A*46-A48	001511531	Крепление рукоятки к штанге в сборе(верхняя,средняя,нижняя части)	1
A45-1	001511532	Правая часть рукоятки с ручкой газа в сборе МС	1
A45-2	001511533	Ручка газа в сборе с тросом МС	1
A45-3	001511534	Левая часть рукоятки с накладкой	1

### РИСУНОК В

Артикул: 025-10-0009



#	Артикул	Описание	кол-во
V1	001511535	Винт М5х20	4
V2	001511588	Цилиндр 36мм	1
V3	001511607	Прокладка цилиндра	1
V4	001511589	Комплект поршневых колец (2шт)	1
V5	001511590	Поршень	1
V6	001511540	Стопорное кольцо поршневого пальца	2
V7	001511541	Поршневой палец	1
V8	001511591	Подшипник поршневого пальца	1
V9	001511543	Шпонка коленвала	1
V10	001511592	Коленвал с шатуном	1
V11	001511608	Подшипник коленвала 6202	2
V12	001511609	Прокладка корпуса картера	1
V13	001511594	Картер-правая часть	1
V14	001511610	Сальник 12х22х7	1
V15-V19	001511593	Стартер в сборе	1
V20-V26	001511595	Воздушный фильтр в сборе (черный)	1
V27	001511596	Карбюратор	1
V28	001511611	Прокладка карбюратора	1
V29	001511553	Винт М5х30	2
V30	001511597	Изолятор карбюратора/Тепловая дамба	1

**ТАБЛИЦА К РИСУНКУ В**

АРТИКУЛ: 025-10-0009

#	АРТИКУЛ	ОПИСАНИЕ	КОЛ-ВО
V31	001511612	Прокладка изолятора/дамбы карбюратора	1
V32	001511556	Проставка	1
V33	001511557	Свеча зажигания	1
V34	001511558	Винт М5х12	1
V35	001511598	Кожух двигателя	1
V36	001511560	Крышка кожуха двигателя	1
V37	001511561	Винт М5х20	1
V38	001511562	Прокладка глушителя	1
V39	001511613	Проставка глушителя	1
V40	001511614	Винт глушителя М6х60	2
V41	001511599	Глушитель	1
V42	001511600	Кожух глушителя	1
V43,V44	001511567	Винт М5х12	2
V45	001511601	Катушка зажигания	1
V46	001511569	Винт М5х25	2
V47	001511570	Винт М5х25	2
V48	001511571	Болт М5х12	2
V49	001511602	Крышка двигателя левая	1
V50	001512658	Диск сцепления в сборе	1
V51	001512659	Пружинная шайба сцепления 16*11*0,40	2
V52	001512660	Болт диска сцепления М8*24	2
V50-V52	001511603	Диск сцепления в наборе (диск,болты,шайбы,гроверы)	1
V53	001511855	Шайба диска сцепления Ф6х18х1,5	2
V54	001511604	Маховик	1
V55	001511574	Гайка М8	1
V56	001511575	Сальник 15х30х7	1
V57	001511576	Болт М5х12	2
V58	001511577	Винт М5х35	4
V59	001511605	Картер-левая часть	1
V60	001511579	Винт М5х20	2
V61	001511606	Топливный бак в сборе	1
V62	001511581	Резиновая проставка топливного бака	1
V63	001511582	Винт М5х25	4
V64	001511615	Подставка/Кронштейн топливного бака	1



**ИЗГОТОВИТЕЛЬ ОСТАВЛЯЕТ ЗА СОБОЙ ПРАВО ВНОСИТЬ ИЗМЕНЕНИЯ В КОНСТРУКЦИЮ И ПРИНЦИПИАЛЬНУЮ СХЕМУ ИЗДЕЛИЯ, НЕ УХУДШАЮЩИЕ ЕГО ХАРАКТЕРИСТИК.**

**ЦЕНТРАЛЬНЫЙ ОФИС:**

Мироновская улица, дом 25  
105318, Москва, Россия  
Телефон: 8 (495) 902-51-51

**ЦЕНТРАЛЬНЫЙ СЕРВИС:**

ул. 1-ая Фрезерная, дом 2/1 строение 1  
109202, Москва, Россия  
Телефон: 8 (495) 673-68-98 местный 598

[www.maxcutpro.com](http://www.maxcutpro.com)